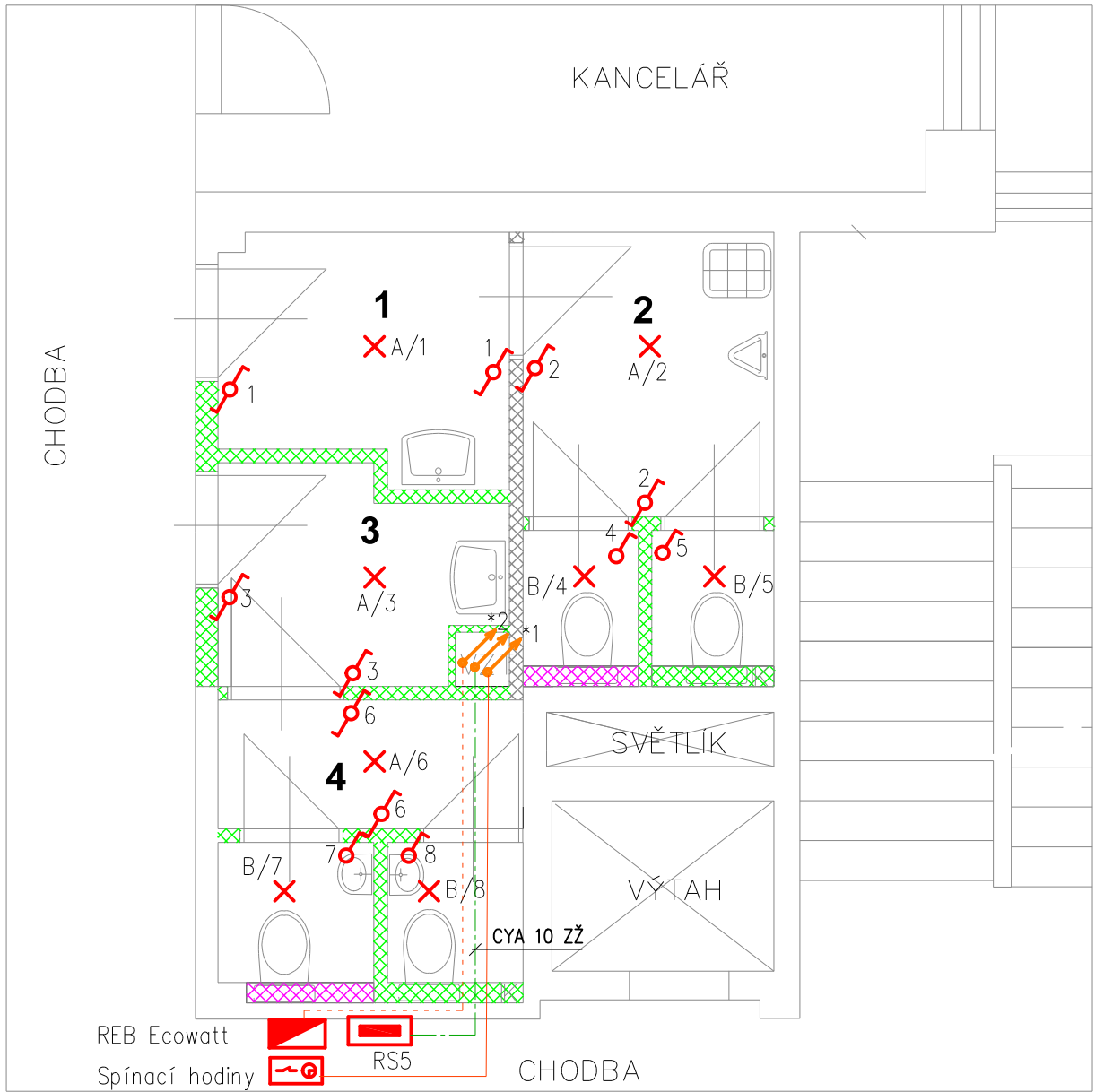


TABULKA MÍSTNOSTÍ

MÍSTNOST Č.	POPIS MÍSTNOSTI	PLOCHA m2	POZNÁMKA
1	PŘEDSÍŇ WC MUŽI		OBKLAD 2,0m
2	WC MUŽI		OBKLAD 2,0m
3	PŘEDSÍŇ WC ŽENY		OBKLAD 2,0m
4	WC ŽENY		OBKLAD 2,0m



ovladače VZT
v 6.NP

Legenda:

- El. vývod 1-fázový
- Střídavý vypínač
- LED svítidlo (typ A) – výrobce MODUS, typ EK3000
- LED svítidlo (typ B) – výrobce MODUS, typ EK2000
- Vypínač Vypínač IP44
- ovladač pro střešní ventilátor VZT – REB Ecowatt
- silnoproudý rozvaděč
- Týdenní spínací hodiny – pro střešní ventilátor VZT
- Stoupací vedení

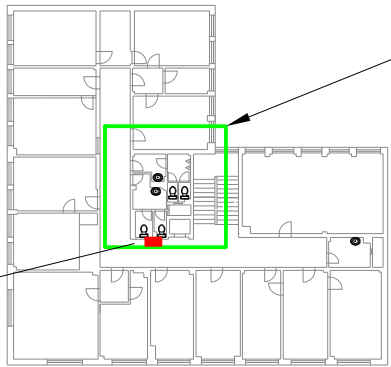
POZNÁMKA

- *1 – Vývod kabel CYKY-J 3x2,5 mm2 pro ventilátor VZT na sřeše objektu – spínán přes týdení spínací hodiny v 6.NP. Spínací hodiny jsou napojeny z rozvaděče RS5 V 6.NP. Kabel je jištěn proudovým chráničem s nadproudovou ochranou typ OLI-10C-1N-030AC – REZERVA V ROZVADĚČI
- *2 – Vývod kabel JYTY-J 4x1 mm2 pro ovladač REB Ecowatt ventilátoru VZT CRVB 355N Ecowatt na sřeše objektu.

LEGENDA :

- STÁVAJÍCÍ ZDIVO
- NOVÉ ZDIVO
- PŘIZDÍVKA
- WC
- PISOÁR
- UMYVADLO
- UMYVÁTKO S BIDETOVOU SPRŠKOU
- VÝLEVKA DN50
- VÝLEVKA DN100
- DŘEZ
- SPRCHA

ŘEŠENÁ ČÁST



Rozvaděče RS2 až RS5

Projektant části:	Jan Lenárt, ČKAIT 0009316	Ing. Jan Krpata AQUA-TECHNIK Mladonova 3230/1 142 00 Praha 4	
Zodp. projektant:	Ing. Jan Krpata	Datum:	05/2023
Objednatel:	UZEI	Stupeň	043052023
Stavba:		Č. zakázky	
		CAD	
Obsah:		Měřítko	Číslo výkresu
		1:50	E4